

EU peníze do škol



III/2 Inovace a zkvalitnění výuky prostřednictvím ICT

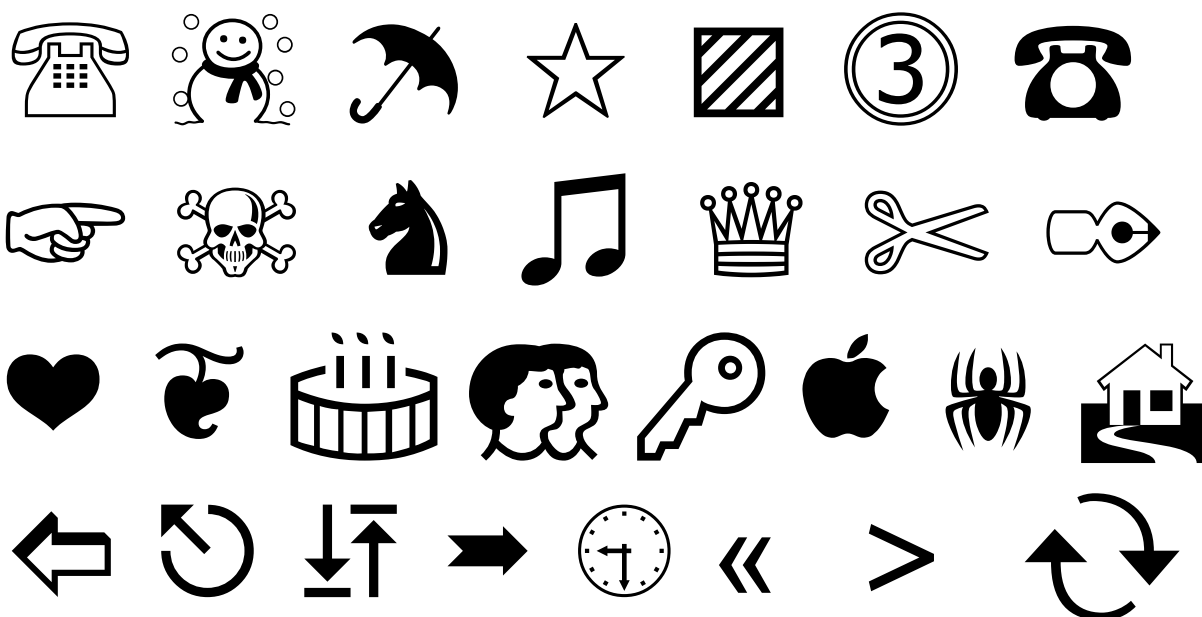
Autor:	Mgr. Kateřina Hujerová
Předmět:	Informatika
Ročník:	5.
Název:	Vkládání symbolu
Číslo projektu:	CZ.1.07/1.4.00/21.3729
Ev. číslo DUM:	05/03/13
DUM vytvořen:	Březen 2012
Škola :	ZŠ 1. máje 10a/956, 736 01 Havířov - Město
Anotace:	DUM je zaměřen na vkládání symbolů. Seznamuje žáky s různými druhy symbolů a způsoby vkládání a jejich úprav.
Očekávané výstupy:	Žák vkládá a upravuje v textu symboly, používá klávesové zkratky, vyhledává daný symbol.



Vkládání symbolu

Kamkoliv do dokumentu můžeme vložit některý ze symbolů a znaků, které Word nabízí. Zde je příklad několika z nich:

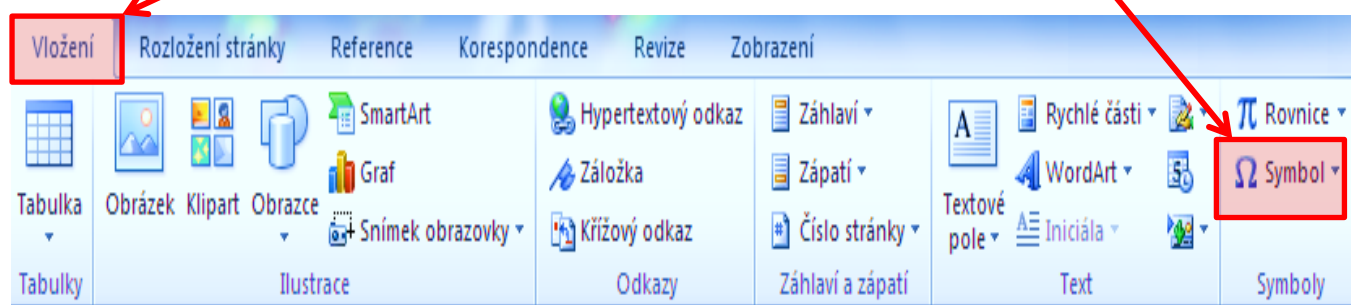
Ξ Ú ě ô ß ë ð ó ÷ Î Ë Â



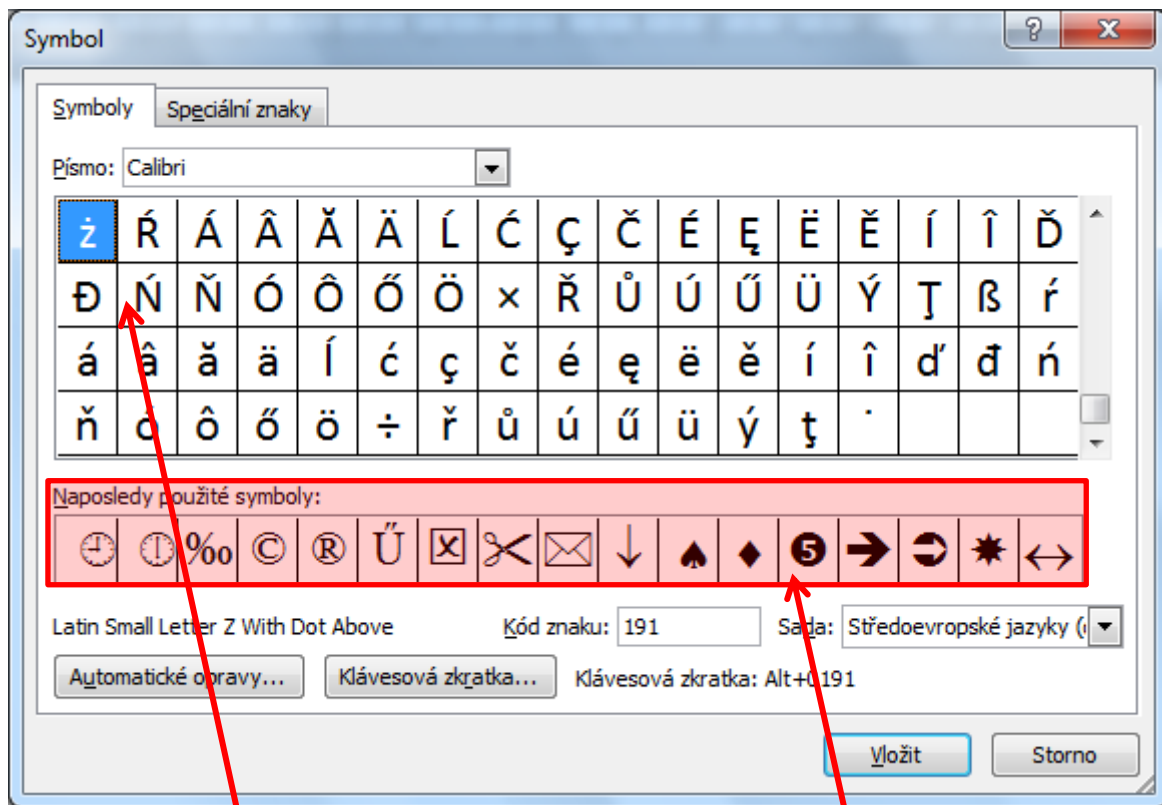
Uvedené symboly nejsou obrázky, ale běžné znaky určitého typu písma. Ty obohacují dokument.

Karta Vložení

Příkaz Symbol



1. Klikneme na kartu **Vložení** a ve skupině **Symbols** na příkaz **Symbol**.
2. V otevřené podnabídce klikneme napoložku **Další symboly**. Zobrazí se okno:



Oblast s nabídkou znaků - symbolů

Naposledy vložené symboly

3. Požadovaný symbol označíme a dvojklikem myši nebo označením a použitím tlačítka **Vložit** jej vložíme do textu.

Úkol:

1. Pomocí vložených znaků napiš uvedená příjmení:

König, Günter, Überallová, Ěslerová, Králová, Müller,
Hübnerová, Ahlström, Alföldi, Âmstätter, Andia, Bóserle,
Böhm, Käufl, Kędzior, Köberle.

2. Opiš následující řádky s těmito symboly:

karolina @ unice.cz	❄ zimní údržba
😊 úkol jsem splnil dobře	✉ poštovní schránka
venku je -15 °C	🚫 pravidel chování
§ 153 a § 154	∠ úhel α a úhel β
sukně stojí 18 \$ nebo 14 €	♀ Jarní 1650, Životice
< str. 138 >	☎ 585 875 621

3. Napiš pomocí klávesových zkratk:

Alt+0169	Alt+Ctrl+§
Alt+0182	Alt+Ctrl+ú
Alt+0153	00BD, Alt+X
Alt+0137	2211, Alt+X
Alt+Ctrl+E	221E, Alt+X
Alt+Ctrl+)	00E6, Alt+X

Kontrola klávesových zkratk:

Alt+0169	©	Alt+Ctrl+§	ß
Alt+0182	¶	Alt+Ctrl+ú	÷
Alt+0153	™	00BD, Alt+X	½
Alt+0137	‰	2211, Alt+X	Σ
Alt+Ctrl+E	€	221E, Alt+X	∞
Alt+Ctrl+)	×	00E6, Alt+X	æ

Použité zdroje:

- KLATOVSKÝ, Karel. *Microsoft Word 2010 nejen pro školy*. Vyd. 1. Kralice na Hané: Computer Media, c2010, 128 s. ISBN 978-80-7402-075-9.
- Microsoft Office, Microsoft Word 2010